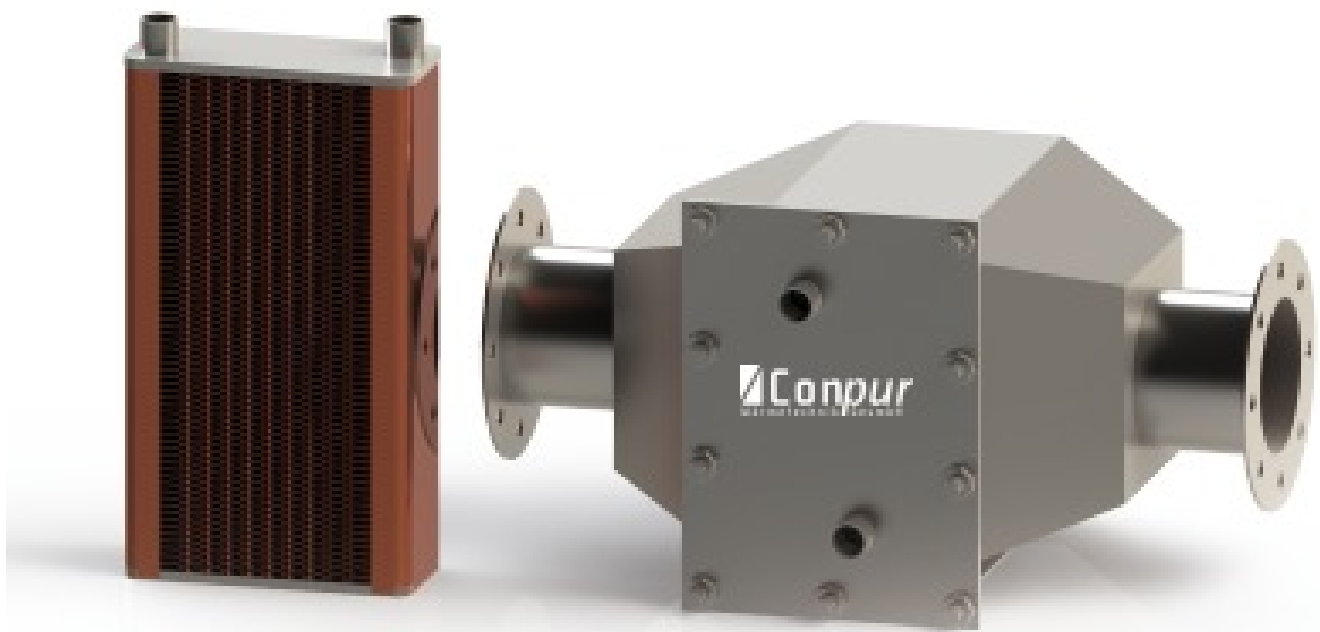


ASYTHERM

SHELL UNIT AIR-LIQUID

Asymetrischer hartverlöteter in einem Shell Gehäuse



Conpur Wärmetechnik GesmbH
Felix Hahn Strasse 11
9073 Klagenfurt am Wörthersee
AUSTRIA
www.waermetauscher.at

 **Conpur**
Wärmetechnik GesmbH

Technische Daten

Der ASYTHERM AL-Shell Wärmeaustauscher der Firma Conpur Wärmetechnik, bietet solch eine optimale Lösung. Aufbau, Wirkungsweise und Praxiserfahrungen sollen nachfolgend die Vorteile dieser patentierten Konstruktion aufzeigen.

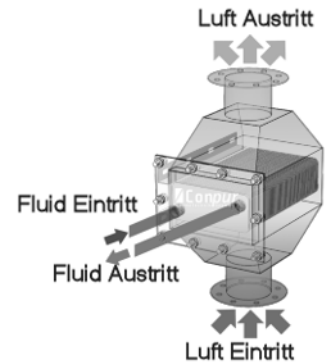
Asymmetrischer Wärmeaustauscher in einem Edelstahlgehäuse

Bei den meisten Anwendungen in der Lüftungstechnik werden (annähernd) symmetrische Wärmetauscher eingesetzt. Dies gilt besonders für die Wärmerückgewinnung; bei Kreislauf-Verbund-Systemen ist beispielsweise eine symmetrische Anwendung sogar Voraussetzung für optimale Ergebnisse. Dementsprechend wurden (vermutlich) der Wirkungsgrad bzw. die Rückwärmzahl von Wärmeaustauschern nur mit den Temperaturdifferenzen definiert.

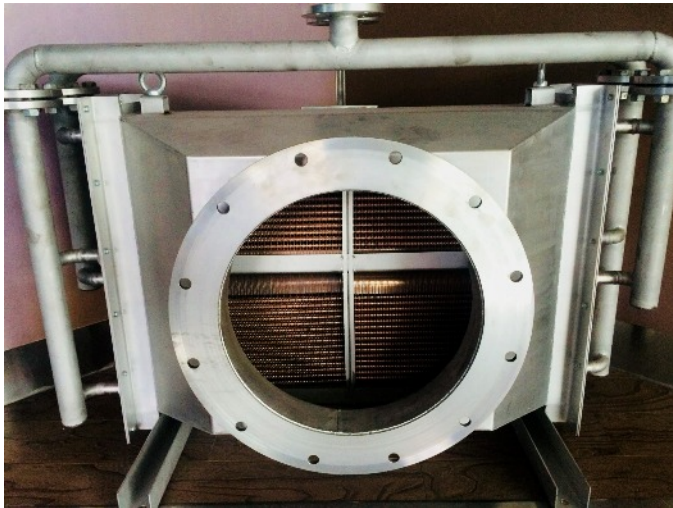
Der ASYTHERM AL Shell ist ein gelöteter Plattenwärmetauscher aus hochwertigem Stahl, der für Drücke bis 16 bar geeignet ist. Das verwendete Hartlotmetall ist Kupfer oder Nickel, abhängig von der erforderlichen Korrosionsbeständigkeit. Es ist absolut gasdicht und auf einen Druck von 24 bar getestet. Die Wandtemperatur darf 250 ° C nicht überschreiten, was bei entsprechender Kühlflüssigkeit eine Eintrittsgastemperatur von bis zu 700 ° C ermöglicht

Die 1-Seite des ASYTHERM AL für eine Flüssigkeit (hoher Massenstrom, hoher Druck) und die 2-Seite für ein gasförmiges Medium (hoher Volumenstrom, niedriger Druck) konzipiert sind.

Daraus resultieren unterschiedliche
Ein- und Austrittsdimensionen.
Plattenabstände
Durchströmungslängen
Strömungsquerschnitte
Strömungsgeschwindigkeiten



Die Wärmetauscher können kundenspezifisch nach Ihren Wünschen gefertigt werden



Plattenwerkstoff

AISI 316

Lot

Reinstkupfer
Nickel
SS

Anschlüsse

in Edelstahl
nach DIN ISO-228

Min. Temp.
-195°C

Max. Temp.
+700°C

Zubehör

Verschraubung
Gegenflansch

Baunorm

Fertigung nach
PED 2014/68/EU.

Conpur Wärmetechnik GesmbH
Felix Hahn Strasse 11
9073 Klagenfurt am Wörthersee
AUSTRIA

www.waermetauscher.at

Technische Änderungen und Irrtümer vorbehalten.

 **Conpur**
Wärmetechnik GesmbH