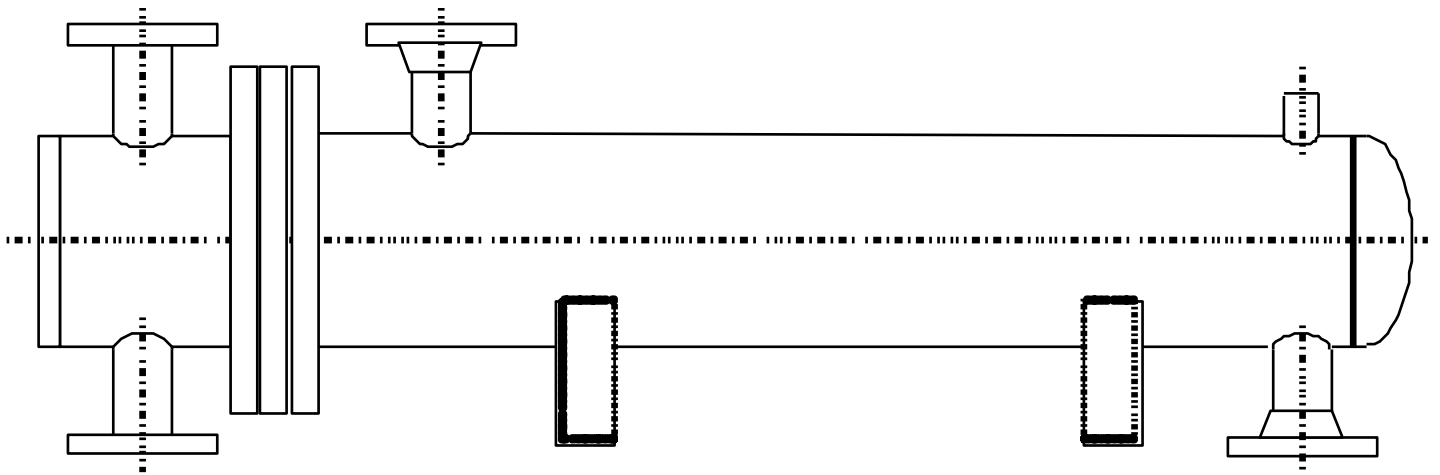


TUBE UNIT

Rohrbündelwärmetauscher liegend



Conpur Wärmetechnik GesmbH
Felix Hahn Strasse 11
9073 Klagenfurt am Wörthersee
AUSTRIA

www.waermetauscher.at

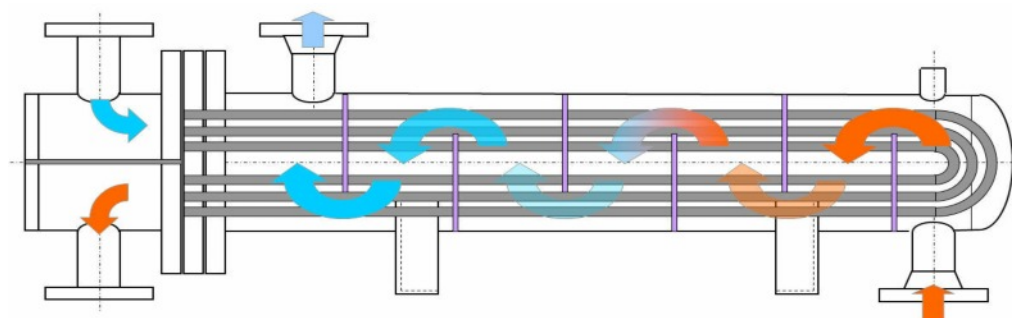
Technische Änderungen und Irrtümer vorbehalten.

 **Conpur**
Wärmetechnik GesmbH

Conpur Rohrbündelwärmetauscher in liegender Ausführung mit fest verschweißten oder ausziehbarem Heizrohrbündel aus glatten U-förmig gebogenen Rohren. Rohre sind in dickwandiger Rohrplatte eingewalzt. Abnahme nach der Druckrichtlinie 97/23 EG Kategorie II Modul H. einschließlich CE Kennzeichnung.

Die Wärmeübertrager mit ziehbarem Gerad- oder Wendelrohrbündel und Schwimmkopf finden ihren Einsatz bei extremen Betriebsbedingungen und Anforderungen an höchster Betriebssicherheit. Durch diese Bauform ist eine gute Reinigungsmöglichkeit für die Sekundär- und Primärseite gewährleistet.

Technische Daten:



Standardmaterialien

Stahl, Edelstahl

Gehäuse

Stahl, Edelstahl

Max. Betriebsdruck

10, 16, 25, 32 Bar

Max. Temperaturen

Bis zu 205 °C

Anschlüsse

Flansch in allen bekannten Normen

Baunorm

Fertigung nach Druckgeräterichtlinie PED 97/23/EC.

Zubehör

Isolierung

Anwendungsgebiete

- Für hohe Temperaturen und Drücke
- Dampfanlagen
- Fernwärmeübergabestationen
- Kondensat Laugen- oder Ölkühler
- Beheizung oder Kühlung von Maschinen
- Pharmaindustrie





Conpur Wärmetechnik GesmbH
Felix Hahn Strasse 11
9073 Klagenfurt am Wörthersee
AUSTRIA
www.waermetauscher.at

 **Conpur**
Wärmetechnik GesmbH

Technische Änderungen und Irrtümer vorbehalten.